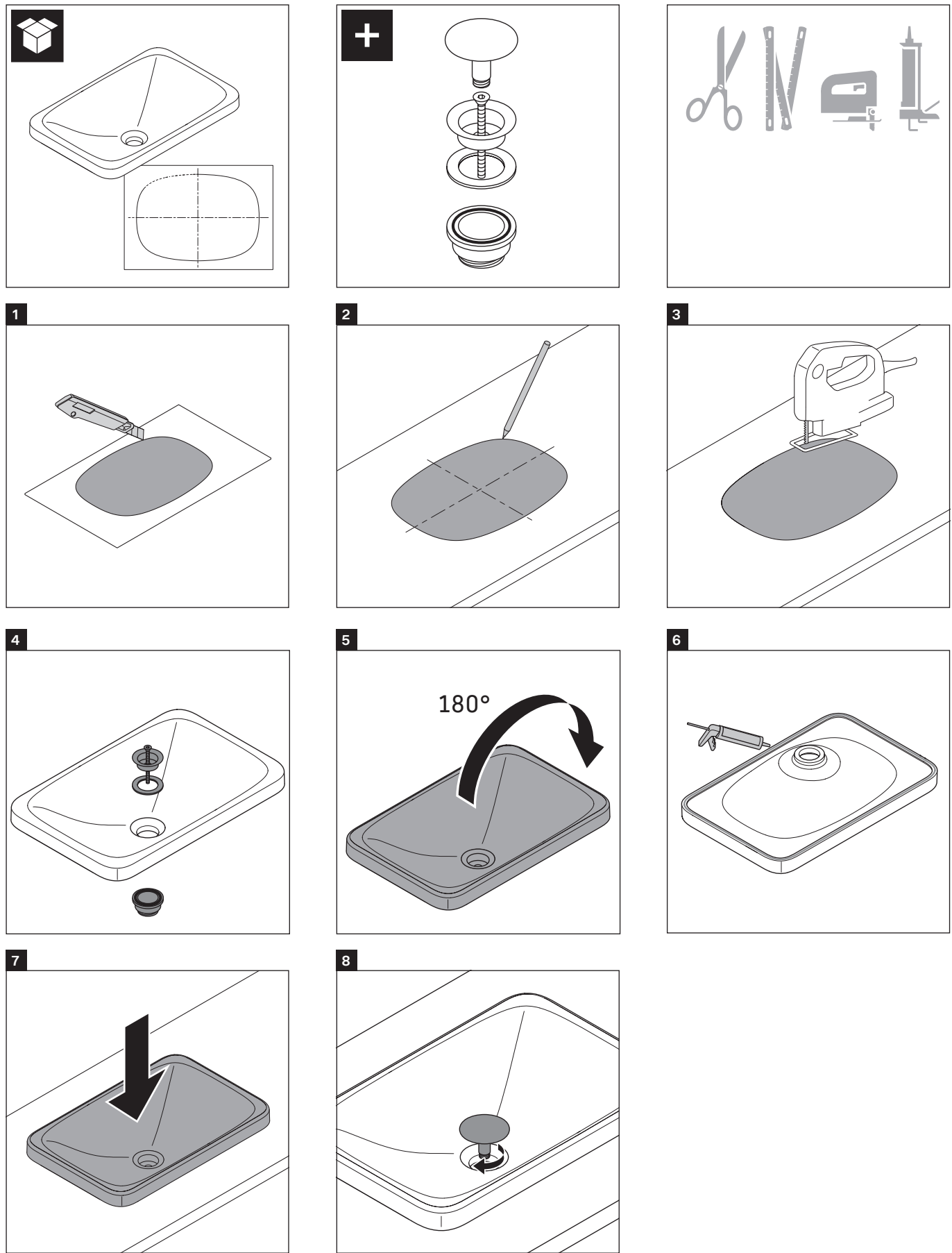




**Montageanleitung**  
**Mounting instructions**  
**Notice de montage**  
**Montagehandleiding**  
**Instrucciones de montaje**  
**Istruzioni di montaggio**  
**Instruções de montagem**  
**Monteringsvejledning**  
**Asennusohje**  
**Monteringsanvisning**  
**Monteringsanvisning**  
**Paigaldusjuhend**  
**Instrukcja montażu**  
**Инструкция по монтажу**  
**Montážní návod**  
**Návod na montáž**  
**Szerelési útmutató**  
**Upute za montažu**  
**Instrucţiuni de instalare**  
**Navodila za montažo**  
**Ръководство за монтаж**  
**Montāžas instrukcija**  
**Montavimo instrukcija**  
**Montaj kilavuzu**  
安装说明书  
설치 설명서  
設置説明書  
دليل التركيب

Einbauwaschtisch für Einbau von oben  
Vanity basin for installation from above  
Vasque à encastrer vue du dessus  
Inbouwwastafel van boven  
Lavabo empotrado para montaje desde arriba  
Lavabo da incasso da sopra  
Lavatório de embutir para a instalação por cima  
Bordplade med indbygget vask set fra oven  
Pesuallas, taso-/kaappiasennus, ylhäältä  
Innbyggingservant ovenfra  
Inbyggnadstvtställ uppifrån  
Integreeritav valamü ülalt  
Umywalka meblowa z góry  
Умывальник, встраиваемый сверху  
Umyvadlo vestavné shora  
Zhora zabudované umývadlo  
Fentről beépíthető mosdó  
Ugradbeni umivaonika s gornje strane  
Lavoar incastrat de sus  
Vgradni umivalnik od zgoraj  
Мивка за вграждане отгоре  
No augšas iebūvējama izlietne  
Įmontuojamas praustuvas iš viršaus  
Gömmö lavabo üstten görünümlü  
上嵌入式臉盆  
매립형 세면대(위에서 내려다본 모습)  
組込み型洗面器 (上から)  
حوض غسل مدمج من الأعلى

#033754 #047334  
#037755 #047465  
#046157 #047658  
#047256 #047760  
#047262 #522048



Duravit AG, Werderstr. 36, 78132 Hornberg, Germany, Phone +49 78 33 700,  
Fax +49 78 33 70 289, info@duravit.de, www.duravit.de



5384  
Order no. 70307005/26.03.3 / We reserve the right to make technical improvements and enhance the appearance of the products shown



